

# VPL-VW300ES

## Zobacz i uwierz: Prawdziwe kino domowe w jakości 4K jest bliżej, niż myślisz

Projektor do kina domowego 4K to więcej niż 4-krotność jakości Full HD



### W skrócie:

- Rozdzielczość 4K: 4096 x 2160
- Jasność: 1500 lumenów ANSI
- Kompaktowe i funkcjonalne wzornictwo



### Najważniejsze cechy i funkcje

#### Owoc wiedzy i doświadczenia z zakresu kina

Dzięki wieloletniemu doświadczeniu w zakresie technologii kinowych w modelu VPL-VW300ES zawarliśmy najnowsze dostępne rozwiązania.

#### Zaawansowana rozdzielczość natywna 4K

Wyjątkowa jednolitość w rozdzielczości natywnej 4K uzyskana dzięki znacznemu ograniczeniu przestrzeni pomiędzy pikselami.

#### Technologia Reality Creation

Ciesz się kolekcją Blu-ray™ w rozdzielczości Full HD, wzbogaconą o wyjątkową jakość 4K — nawet w 3D.

#### Łatwe sterowanie

Zgodność z Creston Connected i Control 4 SDDP — łatwe sterowanie i zaawansowana obsługa automatyki domowej.

### Odkryj swoje ulubione filmy na nowo dzięki niewiarygodnemu bogactwu detali w jakości 4K

Wyobraź sobie niezrównaną jakość rozdzielczości 4K we własnym domu. Teraz jest to możliwe dzięki naszemu projektorowi kina domowego VPL-VW300ES. Jak dotychczas jest to nasz najbardziej przystępny cenowo model w jakości 4K, pozwalający uzyskać obraz w rozdzielczości natywnej 4096 x 2160 — co oznacza ponad czterokrotnie lepszą jakość niż w przypadku rozdzielczości Full HD.

Projektor VPL-VW300ES — zaprojektowany z myślą o zaciszu kina domowego — oferuje zachwycająco szczegółowy obraz oraz niespotykaną jakość odwzorowania kolorów. Natężenie światła na poziomie 1500 lumenów gwarantuje, że nawet w bardzo dobrze oświetlonych pomieszczeniach obraz będzie nadzwyczajny.

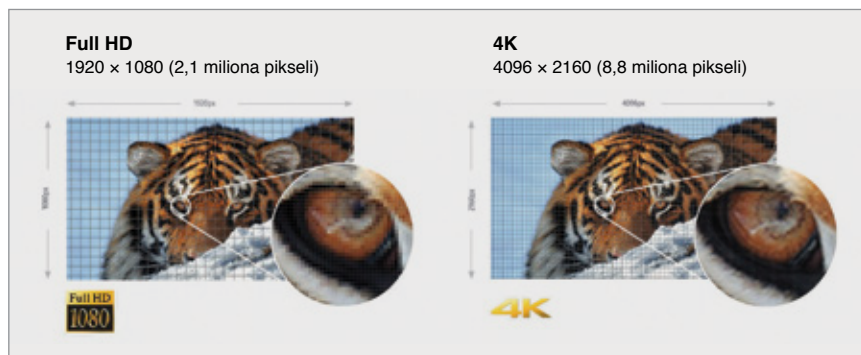
### Wydobądź więcej z płyt w formacie 2D i 3D

Choć ilość materiałów w rozdzielczości natywnej 4K stale rośnie, projektor VPL-VW300ES został wyposażony w opracowaną przez naszą firmę technologię Reality Creation, która umożliwia zwiększenie rozdzielczości materiałów Full HD i oglądanie ich w doskonałej jakości 4K. Funkcja ta pozwala korzystać ze wszystkich dobrodziejstw dostępnej kolekcji Blu-ray Disc™, przy jednoczesnym wzbogaceniu kolorów, zwiększeniu wyrazistości obrazu i zwiększeniu jego atrakcyjności.

### Kompaktowa konstrukcja i łatwa obsługa

Projektor VPL-VW300ES jest łatwy w obsłudze dzięki kilku trybom sterowania, dzięki czemu zyskujesz zawsze najlepszy obraz, bez względu na to, co oglądasz. Najnowszy model cechuje ta sama kompaktowa konstrukcja, co flagowy projektor 4K, VPL-VW500ES, dzięki czemu oferuje szerokie możliwości instalacyjne.

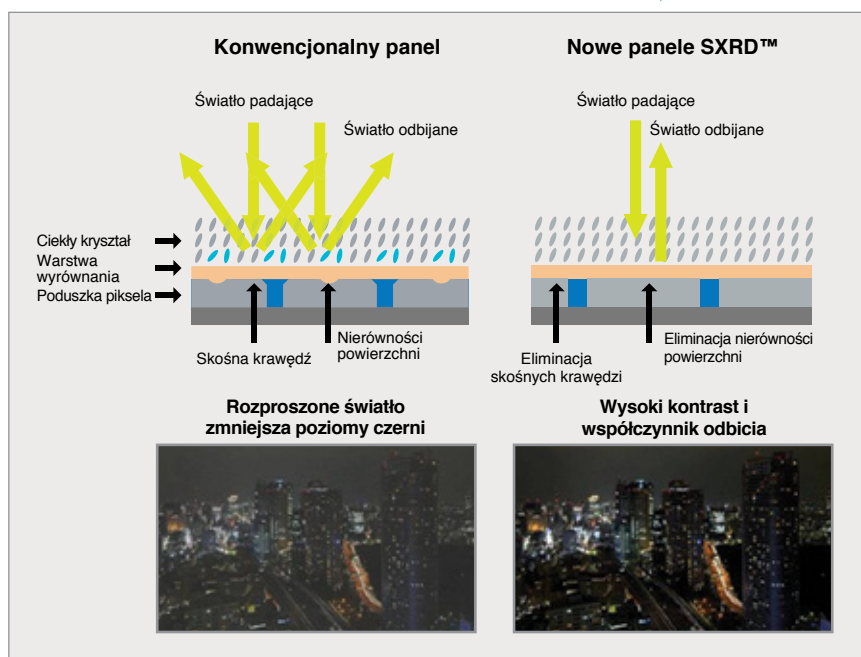
**Natywna rozdzielczość 4K: ponad 4-krotnie lepsza niż Full HD**  
 Żadnych kompromisów: rozdzielczość 4K 4096 × 2160 (standard DCI w kinach cyfrowych). Bazując na wiedzy z zakresu technologii kinowych opracowaliśmy panele 4K SXRD, dzięki którym obraz wyświetlany jest w natywnym formacie 4K, bez sztucznego poprawiania pikseli. ▼



Obrazy symulowane

### Funkcja Contrast Enhancer i panele SXRD

Analizując ciemne i jasne obszary wszystkich scen, projektor VPL-VW300ES automatycznie dostosowuje kontrast w celu zoptymalizowania jakości obrazu. Zaawansowane panele SXRD skonstruowane zostały w oparciu o warstwę ciekłego kryształu o wysokim współczynniku odbicia oraz warstwę wyrównania. Udało się tym samym wyeliminować skośne krawędzie oraz nierówności powierzchni. Rozwiązanie to pozwoliło uzyskać bardzo krótki czas reakcji rzędu 2,5 milisekundy. Przestrzeń między pikselami została ograniczona, dzięki czemu poprawił się kontrast, a ziarnistość obrazów została wyeliminowana. ▼



Obrazy symulowane

### Nowa technologia Motionflow

Ulepszyliśmy naszą technologię Motionflow. Tryb Combination korzysta z naszych opcji Film Projection oraz Motion Enhancer, dodając klatki w celu redukcji drgań i zachowania jasności w ekscytujących, dynamicznych scenach. Koneserzy kinowi mogą skorzystać z trybu „True Cinema”, w którym utrzymywana jest standardowa prędkość 24 klatek na sekundę. ▼



Obrazy symulowane

### Tryb krótkiego czasu reakcji

Nowa funkcja dla użytkowników gier. Najkrótszy możliwy czas reakcji pomiędzy kontrolerem a ekranem zapewni komfortową rozgrywkę.

### Najnowszy standard 60 klatek na sekundę — 4K/60p HDMI

Projektor VPL-VW300ES może osiągnąć prędkość nawet 60 klatek na sekundę w standardzie 4K (sygnał koloru YCbCr 4:2:0 / 8 bitów). To nowy branżowy standard 4K, który znacznie przewyższa wcześniejszy standard 24p. Efektem jest bardziej płynny, kolorowy i rzeczywisty obraz. Ponadto jest on zgodny ze standardem HDCP 2.2 i gotowy do obsługi przyszłych materiałów w formacie 4K.

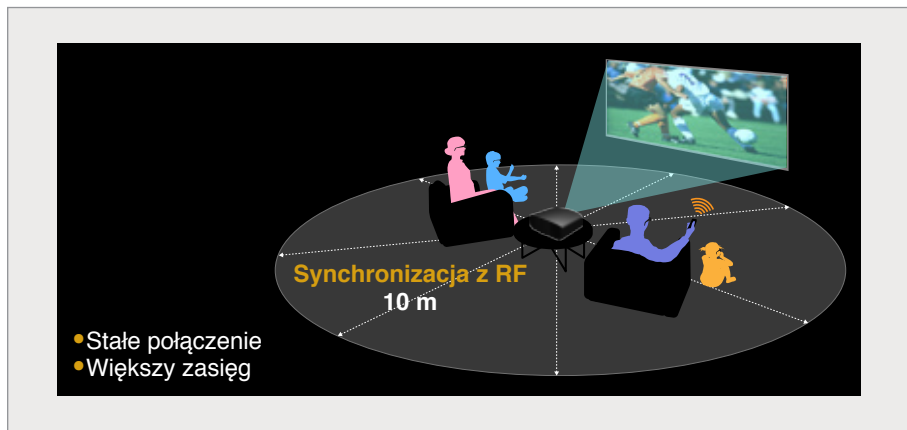
### Wentylator skierowany do przodu

Dzięki umieszczeniu wentylatora z przodu podczas montażu nie trzeba martwić się o odstęp od ściany oraz przestrzeń na wlot/wylot powietrza. Pozwala to zmaksymalizować odległość projekcyjną dla większych obrazów. ▼



## Zgodność z branżowym standardem RF 3D

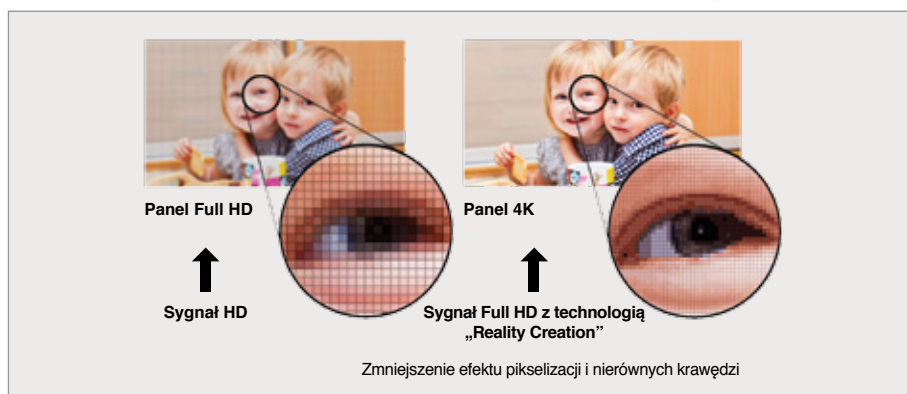
Wbudowany nadajnik RF synchronizuje się ze wszystkimi okularami 3D RF, zapewniając szerszy zasięg, większą stabilność i eliminując konieczność korzystania z nadajnika zewnętrznego. ▼



Obrazy symulowane

## Technologia Reality Creation: podnieś jakość swoich filmów do standardu 4K

Dzięki funkcji podnoszenia jakości obrazu, poza materiałami stworzonymi w rozdzielczości 4K projektor umożliwia również oglądanie w tej jakości filmów Full HD z płyt Blu-ray™ i DVD. Reality Creation to technologia, która w znacznym stopniu poprawia jakość materiałów Full HD. Umożliwia także skalowanie w górę materiałów 3D do rozdzielczości 4K. ▼



Obrazy symulowane

## Zgodność z płytami Blu-ray™ oznaczonymi logo „Mastered in 4K”

Na bazie technologii używanej do skalowania w dół materiałów 4K na potrzeby rozdzielczości Full HD projektor VPL-VW300ES oferuje wrażenia zbliżone do natywnego formatu 4K podczas korzystania z nośników oznaczonych logo „Mastered in 4K”. Jest to jakość zbliżona do 4K pod względem rozdzielczości i zakresu kolorów. ▼



Opcja Total Recall™ teraz dostępna w przypadku płyt Blu-ray Disc™  
Total Recall © 2012 Columbia Pictures Industries, Inc. Wszelkie prawa zastrzeżone.

Obrazy symulowane

## Szerszy zoom i przesunięcie obiektywu

Elektrycznie regulowany obiektyw wynoszącym nawet 85% w pionie i 31% w poziomie zapewnia szerszą gamę opcji montażowych — nawet w przypadku wysokich sufitów.

## Odpowiedni do automatyki domowej

Projektor VPL-VW300ES jest zgodny z wieloma systemami automatyki domowej, w tym Crestron Connected i Control4 SDDP. Jest wyposażony w interfejs RS232, port RJ45 oraz terminal IR-IN.

## Manualna korekcja kolorów HVS

Narzędzie korekcyjne umożliwia regulację współczynnika gamma, barwy, nasycenia i jasności każdego koloru w celu uzyskania pożądanego efektu.

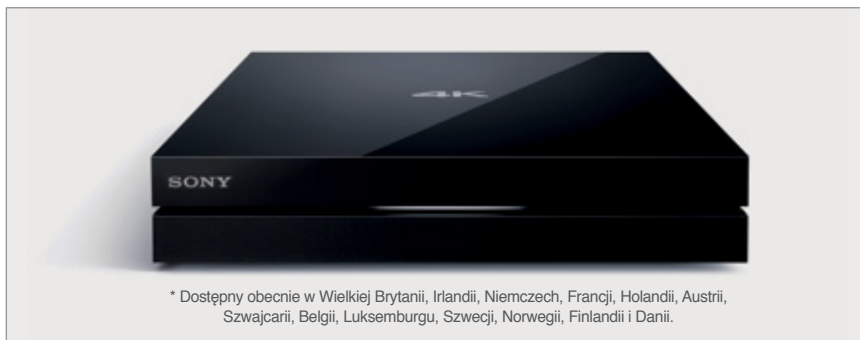
## Technologia TRILUMINOS™

Mechanizm optyczny oraz panele SXRD projektora VPL-VW300ES wykorzystują technologię wyświetlania TRILUMINOS™, która w porównaniu ze standardowymi projektorami zapewnia szerszy zakres kolorów i odwzorowanie większej ilości odcieni i tekstur. Efektem jest większa czystość, głębia i realizm obrazu. ▼



## Zgodność ze standardem HDCP 2.2

Projektor VPL-VW300ES jest przystosowany do obsługi przyszłych materiałów w rozdzielczości 4K, w tym produkcji telewizyjnych, materiałów przesyłanych strumieniowo przez Internet oraz transmisji satelitarnych. Jest on również zgodny z naszym odtwarzaczem multimedialnym FMP-X5\* w przypadku materiałów dostępnych obecnie w rozdzielczości 4K. ▼



Odtwarzacz multimedialny Sony FMP-X5

## Opcja bezprzewodowa (do rozdzielczości Full HD 60p)

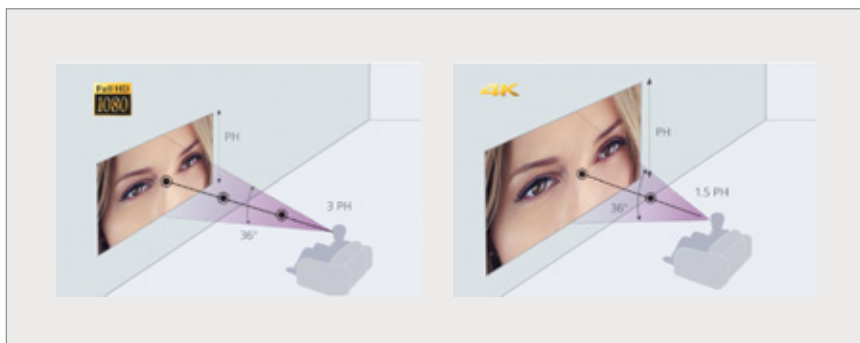
Pozbądź się kabli i zadbaj o porządek dzięki opcjonalnemu zestawowi nadajnika/odbiornika HDMI. Projektor VPL-VW300ES może łączyć się bezprzewodowo z konsolą do gier, odtwarzaczem Blu-ray™ i wieloma innymi urządzeniami, a dzięki technologii Reality Creation skaluje materiały do formatu 4K.

## Aktualizacje przez USB

Dla zapewnienia optymalnej wydajności projektor VPL-VW300ES został wyposażony w port USB, za pomocą którego można aktualizować firmware.

## Usiądź bliżej

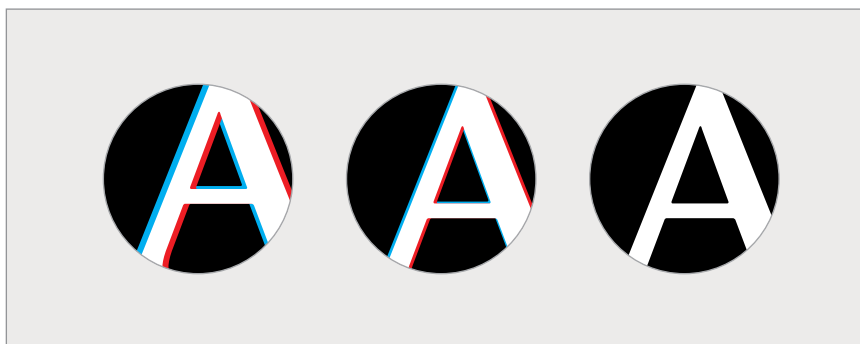
Rozdzielczość 4K sprawia, że oglądanie z bliższej odległości nie odbywa się kosztem utraty głębi i realizmu. Optymalna odległość oglądania przy rozdzielczości 4K odpowiada mniej więcej 1,5-krotności wysokości ekranu projektora (PH), w porównaniu do 3-krotności wysokości ekranu w przypadku materiałów Full HD. ▼



Obrazy symulowane

## Elektroniczna regulacja panelu

Pozwala zapewnić precyzyjne wyrównanie czerwonych i niebieskich elementów w każdym pikselu względem zielonych. W celu uzyskania optymalnej przejrzystości minimalny poziom regulacji może wynosić nawet 0,1 piksela. UWAGA: zalecamy dokonywanie regulacji, gdy projektor jest ciepły. ▼



Obrazy symulowane

## PrimeSupport

Model VPL-WV300ES jest objęty 3-letnim pakietem gwarancyjnym PrimeSupport. Wystąpienie problemu nie musi oznaczać nieoczekiwanych kosztów — doradcy z naszej bezpłatnej, wielojęzycznej infolinii szybko zapewnią skuteczną pomoc techniczną.

- Pomoc techniczna pod bezpłatnym numerem telefonu (00 800 7898 7898\*)

Pakiet gwarancyjny obejmuje również lampę na okres jednego roku lub 1000 godzin.

\* Anglojęzycznych



## Specyfikacje

		VPL-VW300ES
System wyświetlania		High Frame Rate SXR
Natężenie światła		1500 lm
Elementy wyświetlające	Efektywny obszar wyświetlania	0,74" x 3
	Efektywna liczba pikseli	4K (4096 x 2160) x3/26 542 080 pikseli
Obiektyw projekcyjny	Zoom/Ostrość	Elektrycznie (ok. 2,06 x) / Elektrycznie
	Zmiana osi obiektywu	Elektrycznie, w pionie: +85%/-80% w poziomie: +/-31%
Źródło światła		Lampa wysokociśnieniowa o mocy 230 W
Rozmiar ekranu		Od 60" do 300"
Technologia Reality Creation		TAK (4K Reality Creation)
Zgodność z płytą „Mastered in 4K” Blu-ray		TAK
4K 60p (YCbCr 4:2:0 / 8 bitów)		TAK
TRILUMINOS™		TAK
Obsługa 3D		TAK
Emiter 3D		Wbudowany emiter RF
Okulary 3D		TDG-BT500A (opcjonalnie)
Manualna kalibracja		Korekcja kolorów HVS
Zgodność ze standardem HDCP 2.2		TAK*
Zgodność z bezprzewodowym gniazdem HDMI		IFU-WH1 (opcjonalnie)
Tryb krótkiego czasu opóźnienia		TAK
Tryby obrazu		9 trybów
Tryby korekcji gamma		11 trybów
Wyrównanie paneli		Tak (przesunięcie/strefowe)
Wejście/wyjście	HDMI (2 wejścia)	Cyfrowe RGB/Y Pb/Cb Pr/Cr
	Pilot	RS-232C
	LAN	RJ45, 10BASE-T/100BASE-TX
	WEJŚCIE IR	Minijack
	WYJŚCIE STERUJĄCE	Mini jack, 12 V DC, maks. 100 mA
	USB	Prąd stały 5 V MAKS. 500 mA
Szum akustyczny		26 dB
Zasilanie		Prąd przemienny od 100 V do 240 V, od 1,3 A do 3,0 A, 50/60 Hz
Pobór mocy		Maks. 340 W
Kolor obudowy		Czarny
Wymiary		Szer. 495,6 x wys. 195,3 x głęb. 463,6 mm
Waga		Okolo 14 kg
Dołączone akcesoria		Pilot RM-PJ28
		Baterie manganowe AA (R6) (2)
		Przewód zasilający (1)
		Skrócona instrukcja obsługi (1)
		Instrukcja obsługi (CD-ROM) (1)

\* Wejście HDMI 2 jest zgodne ze standardem HDCP 2.2.

## Akcesoria opcjonalne

Lampa do projektora  
(LMP-H230)



Bezprzewodowy moduł HD  
(IFU-WH1)



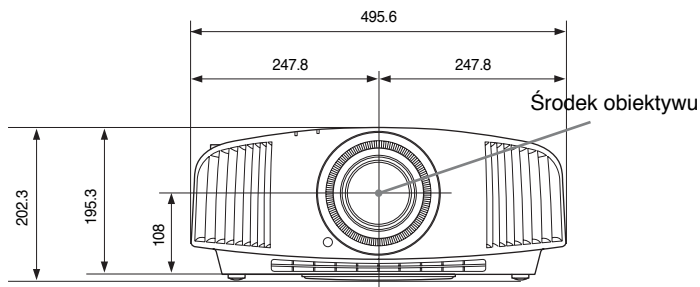
Okulary 3D  
(TDG-BT500A)



## Wymiary

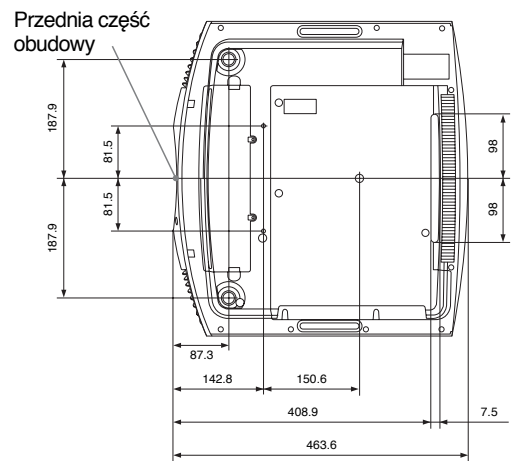
Z przodu

Moduł: mm



Dolna część

Moduł: mm



Więcej informacji na temat wciągających doznań filmowych w jakości 4K można znaleźć na stronie: [www.pro.sony.eu/homecinemaprojectors](http://www.pro.sony.eu/homecinemaprojectors)

© 2014 Sony Corporation. Wszelkie prawa zastrzeżone. Reprodukacja tego dokumentu w całości lub w części bez zezwolenia jest zabroniona. Funkcje i dane techniczne mogą ulec zmianie bez powiadomienia. Wszelkie wymiary oraz wartości masy wyrażone w jednostkach niemetrycznych są podane w przybliżeniu. „Sony” oraz „BrightEra” są zastrzeżonymi znakami handlowymi lub znakami handlowymi firmy Sony Corporation. Wszelkie pozostałe znaki towarowe stanowią własność odpowiednich podmiotów.

Dystrybutor

Firma Sony jest czołowym dostawcą rozwiązań AV/IT dla firm z różnych sektorów, w tym m.in. mediów i nadawców medialnych, wideomonitoringu, medycyny, kina cyfrowego i wyświetlaczy. Firma dostarcza produkty, systemy i aplikacje do tworzenia, edycji i dystrybucji cyfrowych materiałów audiowizualnych o zwiększonej wartości dla firm oraz ich klientów. Ponad 25-letnie doświadczenie w zakresie dostarczania innowacyjnych, najlepszych na rynku produktów czyni z firmy Sony idealnego kandydata na dostawcę rozwiązań o wyjątkowej jakości i wartości. Dzięki współpracy ze sprawdzonymi partnerami technologicznymi, firma Sony dostarcza kompleksowe rozwiązania, które dzięki połączeniu oprogramowania i rozwiązań sprzętowych umożliwiają klientom osiągnięcie indywidualnych celów każdego przedsiębiorstwa. Więcej informacji można znaleźć w witrynie [www.pro.sony.eu](http://www.pro.sony.eu)

Zapraszamy na Twittera @SonyProEurope / [www.twitter.com/sonyproeurope](http://www.twitter.com/sonyproeurope)

HCT\_VPL-VW300ES\_J3229\_POL\_02/09/2014

**SONY**